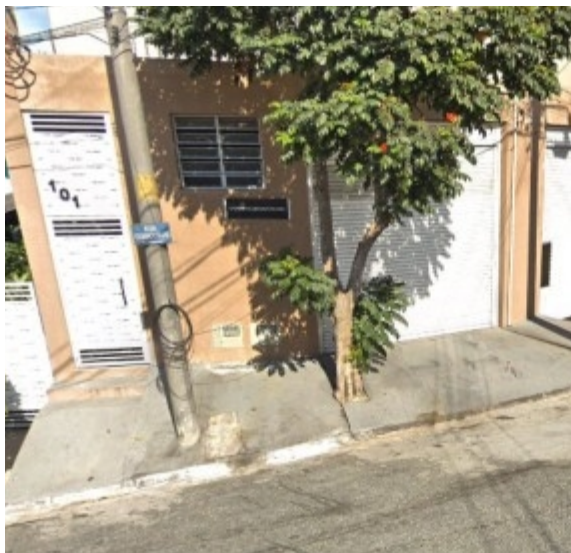




L A C R E S   D E   S E G U R A N Ç A



## SOBRE A **APES BRASIL**

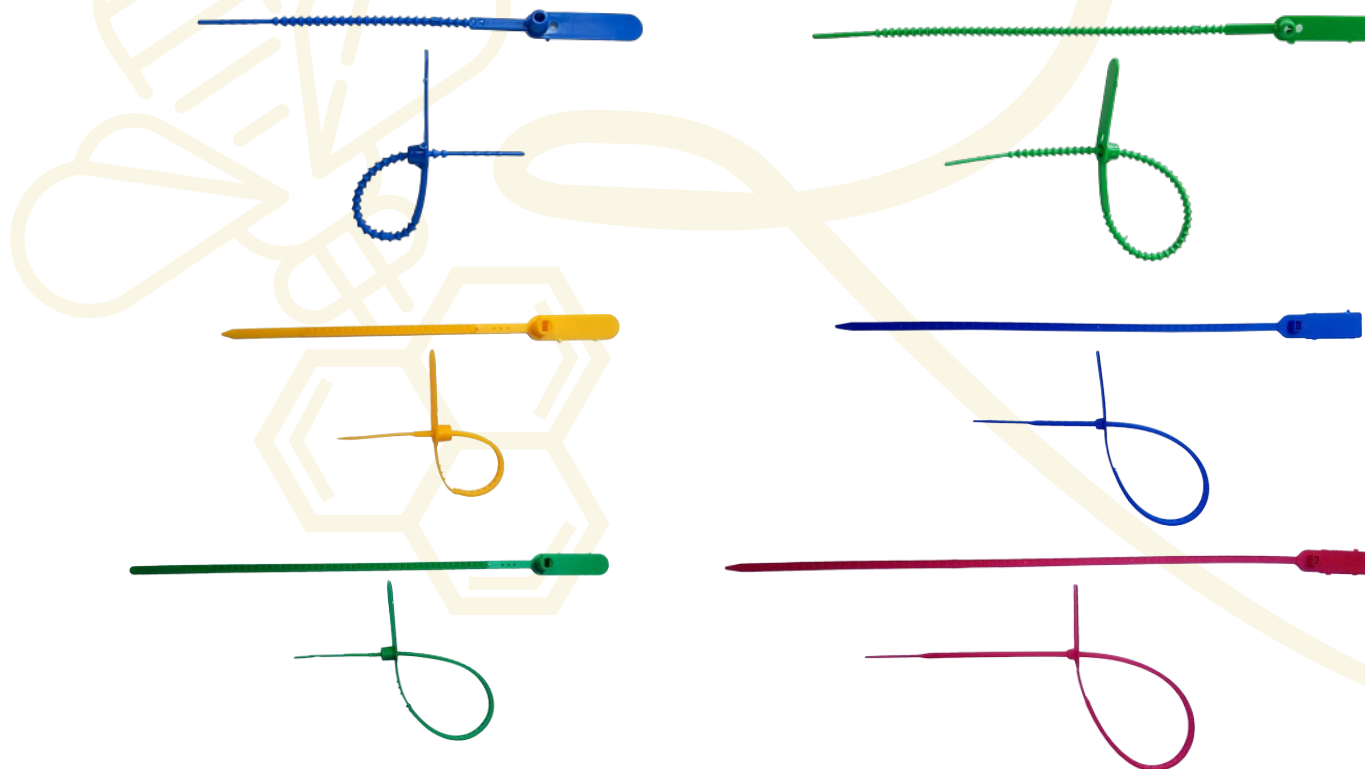


A **APES BRASIL** é uma empresa que atua no segmento de **Lacres de Segurança e Abraçadeiras Plásticas**, com uma ampla experiência, confiabilidade e dedicação à qualidade. Oferece sempre uma solução inteligente e econômica para quem precisa de segurança e rastreabilidade em seu processo.

Usamos na fabricação de nossos produtos matéria-prima de grande valor agregado de diversos tipos, como polipropileno reciclado e outros tipos de materiais, por isso estamos sempre desenvolvendo novos modelos tanto para distribuição ao público em geral, como modelos específicos para atender as necessidades de nossos clientes.



Lacres confeccionados em **polipropileno virgem** com várias medidas, com fechamento e abertura rápida totalmente manual, fechamento ajustável limitado ao seu comprimento, produzidos em diversas cores. Numerados sequencialmente em hot stamp e personalizados em alto e baixo relevo. **Material 100% reciclável.**



**Produto:** Lacre de segurança dupla trava (DT)

**Material:** PP Polipropileno

**Tamanho:** 16 cm

## ESPECIFICAÇÕES:

Descrição	Medidas (mm)
1. Largura da plaqueta	10 mm +/- 1,0
2. Área de gravação	30 mm +/- 1,0
3. Área entre plaqueta e escada	30 mm +/- 1,0
4. Rabicho	105 mm +/- 1,0

## ARMAZENAGEM:

Sobre estrados de madeira em local fresco e arejado, sem humidade, longe de raios solares, com temperatura de 10 a 40°C.



**Produto:** Lacre de segurança dupla trava (DT)

**Material:** PP Polipropileno

**Tamanho:** 23 cm

## ESPECIFICAÇÕES:

Descrição	Medidas (mm)
1. Largura da plaqueta	10 mm +/-1,0
2. Área de gravação	30 mm +/-1,0
3. Área entre plaqueta e escada	30 mm +/-1,0
4. Rabicho	188 mm +/-1,0

## ARMAZENAGEM:

Sobre estrados de madeira em local fresco e arejado, sem humidade, longe de raios solares, com temperatura de 10 a 40°C.





**Produto:** Lacre de segurança Dupla Trava (DT) e Corte Fácil (CF)

**Material:** PP Polipropileno

**Tamanho:** 28 cm

## ESPECIFICAÇÕES:

Descrição	Medidas (mm)
1. Largura da plaqueta	10 mm +/-1,0
2. Área de gravação	30 mm +/-1,0
3. Área entre plaqueta e escada	30 mm +/-1,0
4. Rabicho	188 mm +/-1,0

## ARMAZENAGEM:

Sobre estrados de madeira em local fresco e arejado, sem humidade, longe de raios solares, com temperatura de 10 a 40°C.



**Produto:** Lacre de segurança dupla trava (DT)

**Material:** PP Polipropileno

**Tamanho:** 35 cm

## ESPECIFICAÇÕES:

Descrição	Medidas (mm)
1. Largura da plaqueta	17 mm +/-1,0
2. Área de gravação	39 mm +/-1,0
3. Área entre plaqueta e escada	44 mm +/-1,0
4. Rabicho	298 mm +/-1,0

## ARMAZENAGEM:

Sobre estrados de madeira em local fresco e arejado, sem humidade, longe de raios solares, com temperatura de 10 a 40°C.



**Produto:** Lacre de segurança dupla trava (DT)

**Material:** PP Polipropileno

**Tamanho:** 45 cm

## ESPECIFICAÇÕES:

Descrição	Medidas (mm)
1. Largura da plaqueta	17 mm +/-1,0
2. Área de gravação	39 mm +/-1,0
3. Área entre plaqueta e escada	44 mm +/-1,0
4. Rabicho	398 mm +/-1,0

## ARMAZENAGEM:

Sobre estrados de madeira em local fresco e arejado, sem humidade, longe de raios solares, com temperatura de 10 a 40°C.





**Produto:** Lacre de segurança Espinha (ESP)

**Material:** PP Polipropileno

**Tamanho:** 16 cm

## ESPECIFICAÇÕES:

Descrição	Medidas (mm)
1. Largura da plaqueta	10 mm +/- 1,0
2. Área de gravação	26 mm +/- 1,0
3. Área entre plaqueta e espinha	40 mm +/- 1,0
4. Rabicho	120 mm +/- 1,0

## ARMAZENAGEM:

Sobre estrados de madeira em local fresco e arejado, sem humidade, longe de raios solares, com temperatura de 10 a 40°C.



**Produto:** Lacre de segurança Espinha (ESP)

**Material:** PP Polipropileno

**Tamanho:** 23 cm

## ESPECIFICAÇÕES:

Descrição	Medidas (mm)
1. Largura da plaqueta	10 mm +/- 1,0
2. Área de gravação	26 mm +/- 1,0
3. Área entre plaqueta e espinha	40 mm +/- 1,0
4. Rabicho	188 mm +/- 1,0

## ARMAZENAGEM:

Sobre estrados de madeira em local fresco e arejado, sem humidade, longe de raios solares, com temperatura de 10 a 40°C.



# VISÃO, MISSÃO, VALORES

**APES BRASIL** empresa focada na qualidade de seus produtos.

**Missão e Visão:** Atender com ética o mercado de lacres de segurança atuando de forma efetiva no avanço tecnológico e na melhoria do padrão de qualidade, buscando elevar cada vez mais a satisfação dos clientes.

## OBJETIVOS

- Aumentar a carteira de clientes, expandindo nossa distribuição no mercado;
- Desenvolvimento de novos produtos;
- Aquisição de equipamentos / dispositivos para facilitar o processo e aumentar nossa produção;
- Gerar mais postos de trabalho contribuindo para o desenvolvimento econômico da região;
- Capacitar os colaboradores através de cursos, treinamentos, seminários e outros.

## POLÍTICA DE QUALIDADE

**Processos:** Estabelecer processos seguros e estáveis, buscando a melhoria contínua e redução de custos de produção. Ser simples e eficaz.

**Sociedade:** Contribuir para o desenvolvimento econômico da região dando ênfase aos cuidados com o Meio Ambiente.

**Colaboradores:** Estimular e motivar os colaboradores para o desenvolvimento pessoal e profissional, promovendo ambiente de trabalho seguro e harmonioso em nossa empresa.



L A C R E S   D E   S E G U R A N Ç A

 +55 (11) 4257-2873    comercial@apesbrasil.com.br    www.apesbrasil.com.br

 Rua Guaicurus, 101 - Barueri - SP - CEP: 06413-130